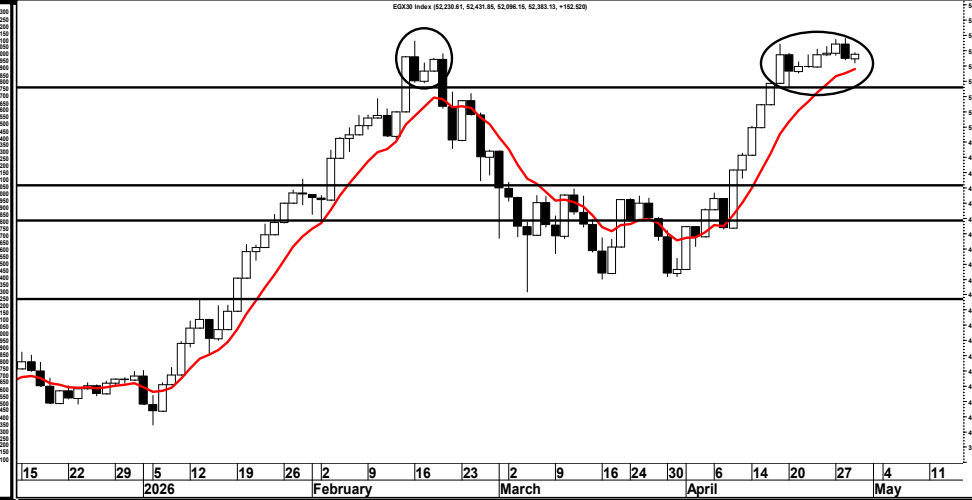
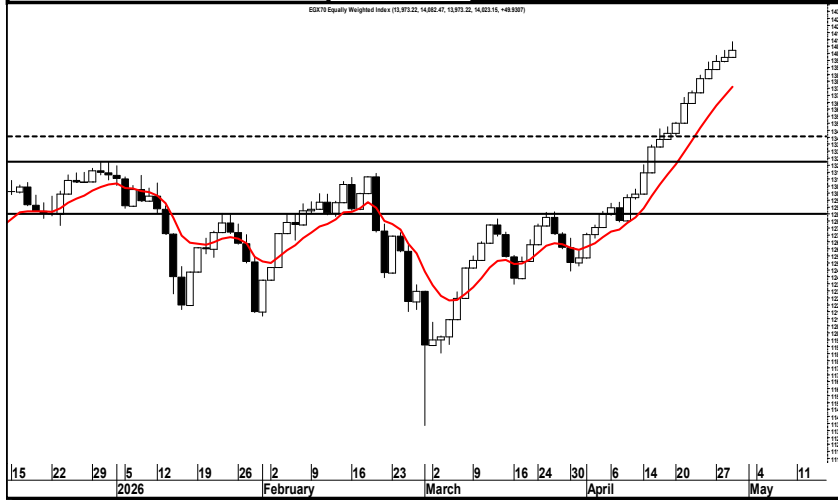


30/04/2026



التقرير الفني اليومي



EGX 70 "14023.15"

أغلق المؤشر على ارتفاع بنسبة **0.36%** حيث أغلق المؤشر أعلى مستوى (**14000**) بفارق طفيف **14000** ونرى أنه لا بد من الثبات أعلى مستوى **14000** خلال جلسة اليوم حتى يستكمل المؤشر صعوده ليستهدف مستوى **14500** مع العلم أنه في حال عدم الثبات أعلى المستوى سالف الذكر سيشهد المؤشر بعض جني الأرباح ليختبر منطقة (**13800-13600**) ثم معاودة الصعود مجدداً ، مع الاهتمام بمستوى **13600** كمستوى وقف الخسارة ولذا ننصح استغلال الصعود الحالي كمتاجرة سريعة والاهتمام بمستوى وقف الخسارة للاسهم المرشحة

EGX 30 " 52383.13"

أغلق المؤشر على ارتفاع بنسبة **0.29%** حيث مازال السيجال قائم بين القوى الشرائية والقوى البيعية أسفل مستوى **52800** ، وقد أشارنا ان صعود المؤشر مرهون بالثبات أعلى مستوى **52800** ولا بد من الاهتمام بمستوى **51300** كمستوى حماية ارباح ولذا ننصح استغلال الصعود الحالي كمتاجرة سريعة والاهتمام بمستوى وقف الخسارة للاسهم المرشحة.

| | | | | | | | |
|-------|-------|-------|--------|-------|-------|-------|--------|
| 13400 | 13600 | 13800 | دعم | 48200 | 49900 | 51300 | دعم |
| 14500 | 14250 | 14000 | مقاومة | 55500 | 54000 | 52800 | مقاومة |

مدير ادارة البحوث : محمد محمود معاطي mmaaty@eac-finance.com MBA,CFTe,CETA

هذا التقرير مبني على أسس التحليل الفني و هو معد لتقديم نصيحة إستشارية غير ملزمة للمستثمرين الذين يقومون بأخذ قراراتهم الإستثمارية بأنفسهم و يتحملون المسؤولية القانونية و المادية المترتبة عليها دون أدنى مسؤولية على الشركة المصرية العربية - "نمار". ولا يعتبر هذا التقرير عرضاً أو توصية للشراء أو البيع أو الإكتتاب في أي من الأوراق المالية. و إذ تبذل الشركة المصرية العربية - "نمار" الجهد في أن تكون المعلومات والبيانات الموجودة بالتقرير صحيحة و كاملة إلا أنها تخلي مسؤوليتها عن أي خطأ أو سهو. كما نؤكد أن هذا التقرير يستخدم بيانات من مصادر متعارف على مصداقيتها بالإضافة إلى تضمينه بعض التقديرات المهنية. هذا التقرير خدمه خاصة لعملائنا